

Herzlich willkommen im Naturmuseum!

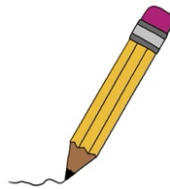
Du startest heute deine Entdeckungstour im Museum zum Thema Natur in der Stadt. Du wirst viele spannende Tiere, Pflanzen und Lebensräume entdecken. Diese Symbole zeigen dir jeweils an, wie du auf eine richtige Lösung kommen kannst. Viel Spass!



lesen



beobachten



zeichnen



Schublade



Lebensraum entdecken



Geh in den Raum mit der grossen 3D-Karte (Relief) im 3.Stockwerk. Alle Aufgaben kannst du in diesem Raum lösen.



Wie heissen diese 4 Lebensräume? Verbinde. Sie alle gibt es in der Stadt St.Gallen. Auch auf der grossen 3D-Karte kannst du diese Lebensräume finden.



Wasser



Stadt



Wiese



Wald

Dieser Parcours führt dich zu diesen 4 Lebensräumen und seinen Bewohner:innen.

Im Museum bitte: langsam gehen, ruhig sein und nichts anfassen – danke! 😊

Lebensraum Wasser



Suche diese Wasservögel in der Ausstellung. Wer gehört zusammen? Verbinde.



Haubentaucher

Stockente

Blässhuhn



Suche den Haubentaucher auf einem der beiden Bildern unten und kreise ihn ein.

Auf welchem Bild leben der Haubentaucher, die Stockente und das Blässhuhn lieber?

obere Landschaft

untere Landschaft



© Samuel Jorci

Lebensraum Wiese



Suche diese Tiere und verbinde sie mit dem richtigen Namen.



- Teichfrosch
- Feuersalamander
- Erdkröte
- Bergmolch



Kreuze an.

Auf welchem Bild lebt der Frosch lieber?

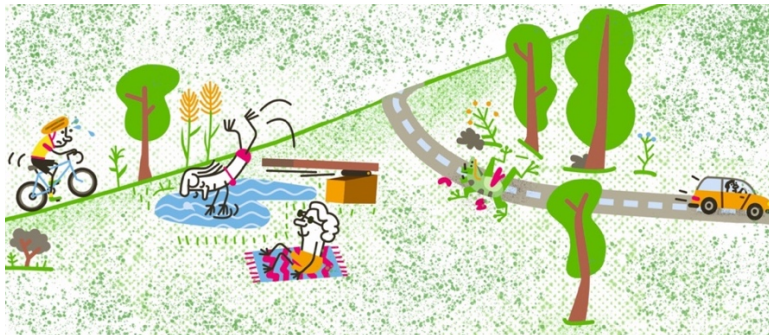
oben

unten

Auf welchem Bild gibt es mehr Gefahren für den Frosch?

oben

unten

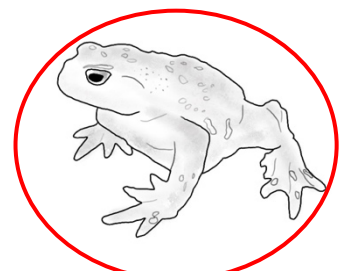
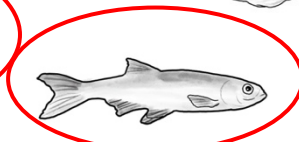
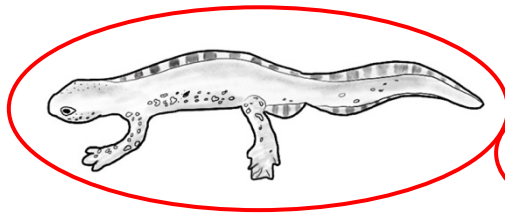


© Samuel Joridi



Suche die Ringelnatter. (Tipp: In der Nähe bei den Hasen.)

Was frisst sie? Kreise ein. (Tipp: 3 sind richtig)

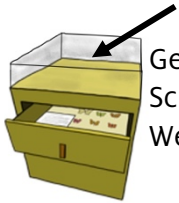


Im Museum bitte: langsam gehen, ruhig sein und nichts anfassen – danke! 😊

Lebensraum Wald



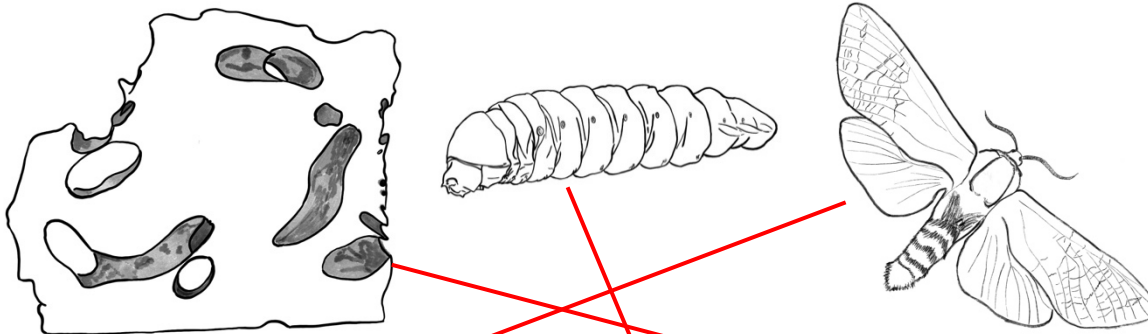
Suche das Eichhörnchen. (Tipp: In der Nähe vom Hirsch)
Was frisst das Eichhörnchen? Kreise ein. (Tipp: 3 sind richtig)



Geh zur Schublade zwischen dem Hirsch und dem Luchs. Im Glaskasten auf der Schublade findest du verschiedene Tiere, die im **Totholz** leben. (Tipp: Pfeil)
Wer gehört zusammen? Verbinde.



Totholz



Weidenbohrer

Mulmbock

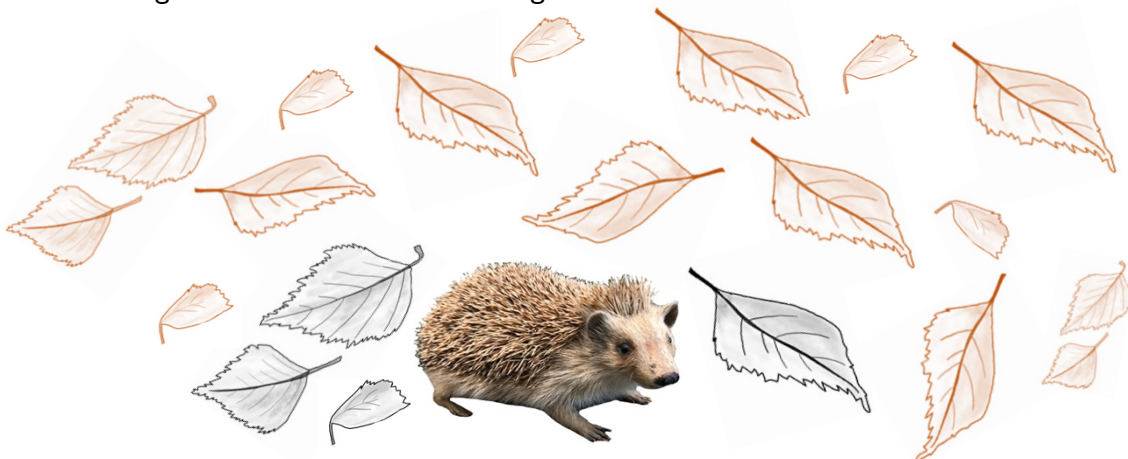
Moschusbock



Suche den Igel. (Tipp: direkt neben dem Eichhörnchen)
Öffne die Schublade unter dem Igel. Wenn du möchtest, darfst du die Stacheln mit der flachen Hand berühren.



Im Winter macht der Igel einen Winterschlaf. Zum Beispiel unter einem Blätterhaufen.
Zeichne dem Igel seinen Blätterhaufen fertig.



Lebensraum Stadt



Suche die Füchse bei den Stadttieren. (Tipp: neben den drei Igel(n) bei der Lampe)
Welche Augenfarbe hat der erwachsene Fuchs, welche Augenfarbe haben die Jungen?

Augenfarbe erwachsener Fuchs: orange

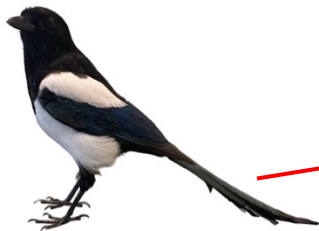
Augenfarbe junge Füchse: hellgrau/hellblau



Suche den Steinmarder. (Tipp: in der Nähe von den Füchsen)
Was frisst der Steinmarder? Kreise ein. (Tipp: 3 sind richtig.)



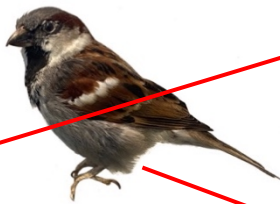
An der Wand findest du viele Vögel, die in der Stadt leben.
Wie heißen diese Vögel? Verbinde.



Elster

Kohlmeise

Mauersegler



Taube

Spatz



Zaunkönig

Lebensräume Stadt, Wasser, Wiese und Wald



Du hast vier Lebensräume und einige ihrer Bewohner:innen kennengelernt. Die meisten Tiere sind nicht nur in einem Lebensraum zuhause.

Wer wohnt wo? Verbinde die Tiere mit ihren Lebensräumen. (Tipp: Schau dich im ganzen Raum um und suche die Tiere.)

The diagram shows the following connections:

- Mouse: Wasser, Wiese, Wald, Stadt
- Barn Owl: Wald
- Green Woodpecker: Wald
- Hedgehog: Stadt
- Snail: Wald
- Lizard: Wiese
- Frog: Wiese, Wald
- Worm: Stadt

Die Vernetzung von Lebensräumen ist wichtig! Nur so kann die Natur funktionieren.

Im Museum bitte: langsam gehen, ruhig sein und nichts anfassen – danke! ☺