

## Herzlich willkommen im Naturmuseum

Du startest heute deine Entdeckungstour im Museum. Du wirst verschiedenes herausfinden über **Tiere, die Eier legen**. Diese Symbole zeigen dir jeweils an, wie du auf eine richtige Lösung kommen kannst. Viel Spass!



lesen



beobachten



zeichnen



Raum wechseln



Du startest bei der Wand hinter der Museumskasse. Geh zum Krokodil.



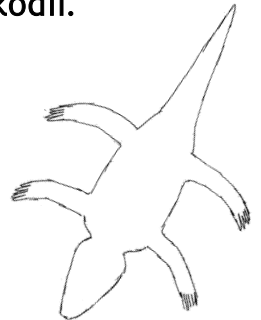
Schau dem Nilkrokodil ins Maul. Womit ist es ausgestopft?

Stein

Stroh

Watte

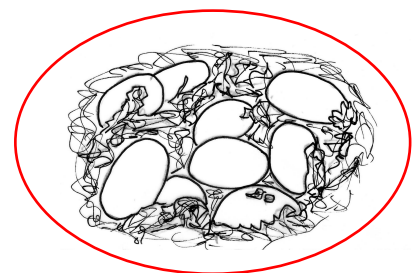
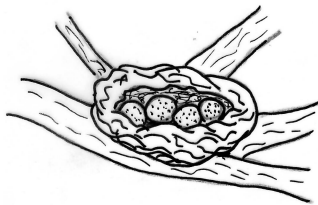
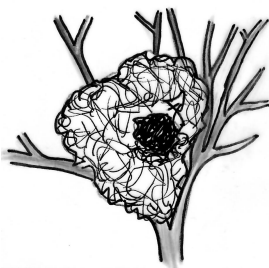
Holz



Das Nilkrokodil ist eine sehr gute Mutter. Es macht für seine Eier ein Nest.

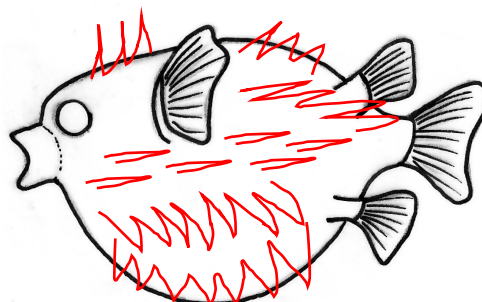
Wie könnte ein solches Nest aussehen?

Umkreise das richtige Nest.



Suche den Igelfisch. Auch er legt Eier. Die Igelfischmutter klebt ihre Eier an Wasserpflanzen und verschwindet, bevor die Jungen schlüpfen. Dabei müsste sie eigentlich keine Angst haben, weil sie so stachelig ist.

Male die Stacheln ins Bild.



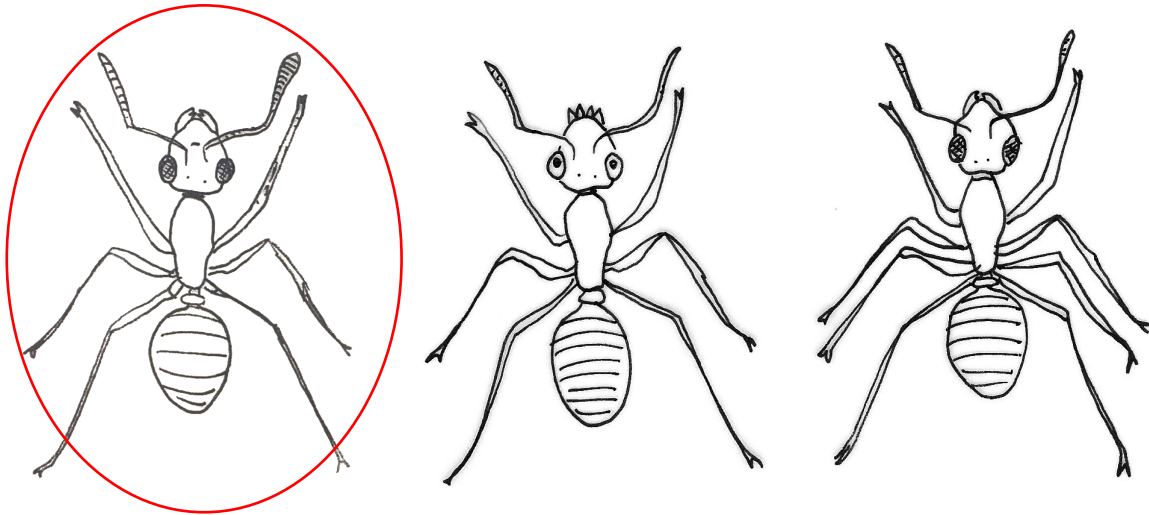


Geh ein Stockwerk hoch in den Raum mit den Bären.

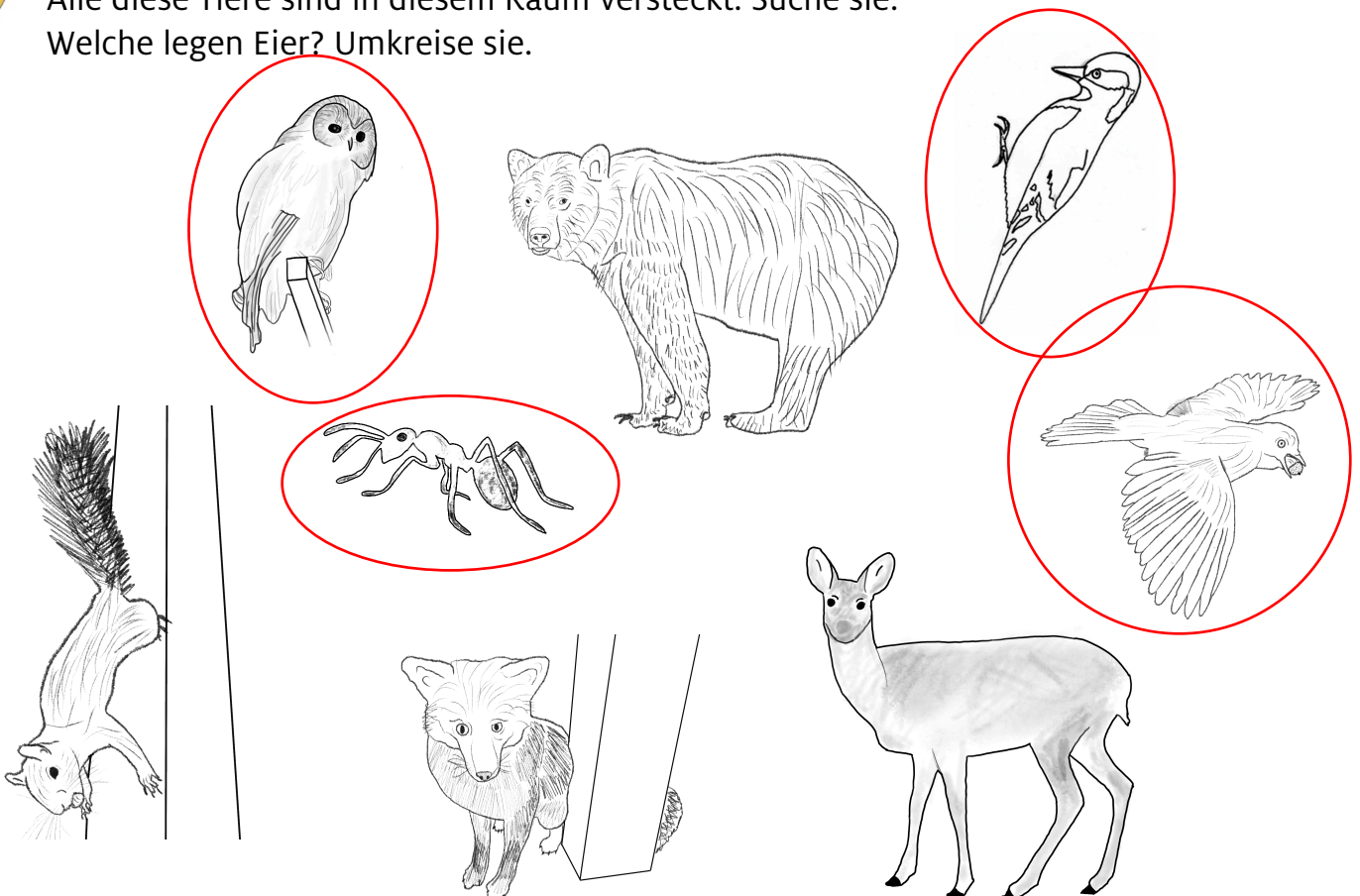


Geh zu den Ameisen.

Die Königin legt ganz viele Eier. Sie lebt ganz unten im Ameisenbau und ist nur selten zu sehen. Schau dir die Ameisen genau an. Welche dieser Ameisen ist die richtige? Umkreise sie.



Alle diese Tiere sind in diesem Raum versteckt. Suche sie. Welche legen Eier? Umkreise sie.





Geh ein Stockwerk hoch in den Raum mit der grossen 3D-Karte in der Mitte.



Suche das Steinadler-Nest. Was hat es im Nest drin? Kreuze an.

- 4 Eier       Feder       Tannenzapfen       Seil  
 Schuh       Knochen       Plastiktüte       junger Adler



Geh zu den Stadttieren. (Tipp: bei den 3 Igel(n) und der Lampe)



Siehst du die vielen Vögel an der Wand? Sie alle legen Eier. Wie heissen sie?



Kohlmeise



Mauersegler



Zaunkönig



Haussperling

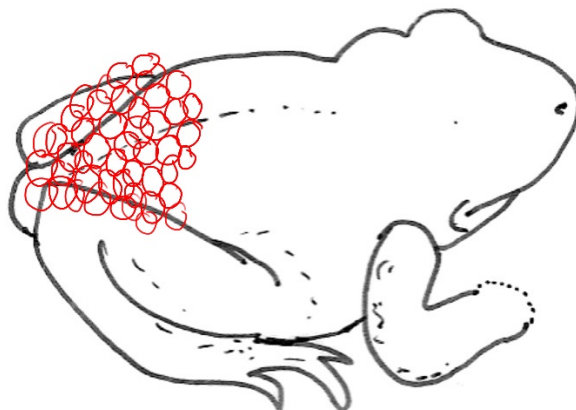


Geh zu den Fröschen und Kröten. (Tipp: Sie sind hinter den Zwergmäusen)  
Finde die Kröte, welche die Eier auf dem Körper trägt.

Wie heisst sie? **Geburtshelferkröte**



Schau sie gut an und zeichne die Eier an den richtigen Ort.

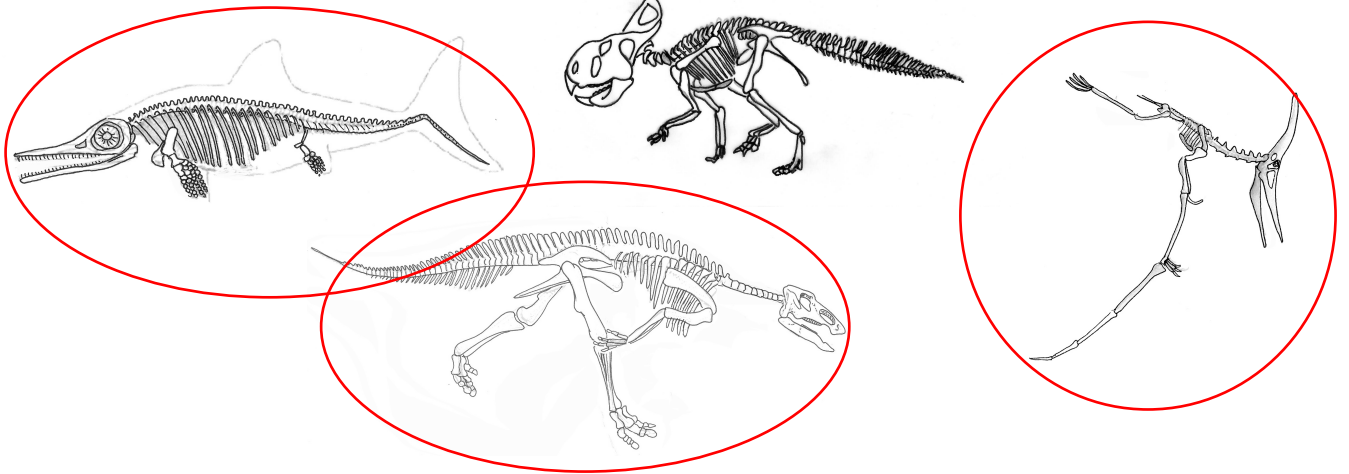




Geh ein Stockwerk hoch in den Raum mit den Dinosauriern.



In diesem Raum findest du mehrere Dinosaurier. Welche Saurier-Skelette kannst du finden? Umkreise sie.



Dinosaurier haben Eier gelegt. Suche das Nest eines Dinosauriers (Dinosaurier-Gelege). Es gehört zu einem Entenschnabel-Saurier.

Wie viele Eier hat es im Nest? 10

Wie haben die Dinosaurier ihre Eier ausgebrütet? (Tipp: Denk dran, die Dinosaurier waren sehr schwer. Der Entenschnabelsaurier wog bis zu 4000 kg.)

- Sie haben sich draufgesetzt.
- Sie haben die Eier immer mit sich herumgetragen.
- Sie haben einen Haufen über den Eiern gemacht, der wie ein Kompost war.



Geh zu den vielen farbigen Vögeln an der Wand.  
Alle Vögel legen Eier. Welcher Vogel gefällt dir am besten? Zeichne ihn.

Individuelle Lösungen



## Herzlich willkommen im Naturmuseum

Du startest heute deine Entdeckungstour im Museum. Du wirst verschiedenes herausfinden über **Tiere, die Eier legen**. Diese Symbole zeigen dir jeweils an, wie du auf eine richtige Lösung kommen kannst. Viel Spass!



lesen



beobachten



zeichnen



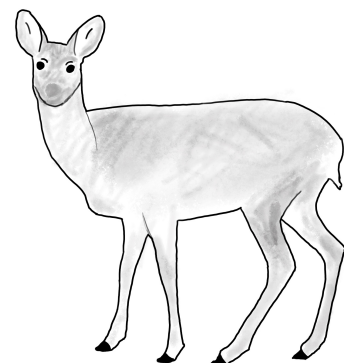
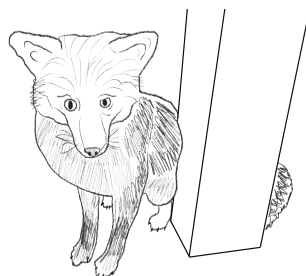
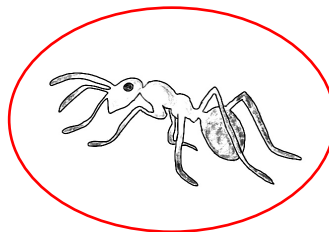
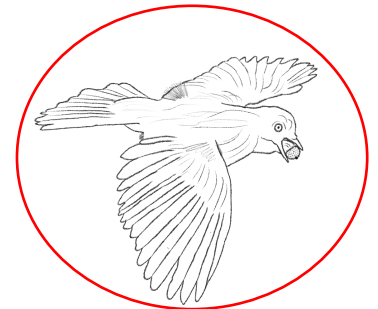
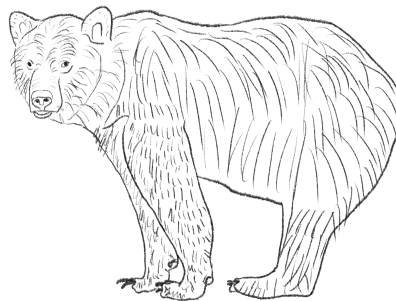
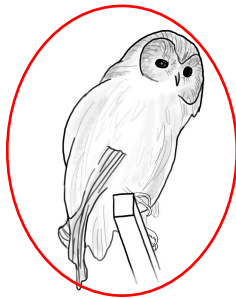
Raum wechseln



Du startest im Raum mit den Bären (2.Stockwerk).



Alle diese Tiere sind in diesem Raum versteckt. Suche sie. Welche legen Eier? Umkreise sie.





Geh ein Stockwerk hoch in den Raum mit der grossen 3D-Karte in der Mitte.



Suche das Steinadler-Nest. Was hat es im Nest drin? Kreuze an.

- 4 Eier       Feder       Tannenzapfen       Seil  
 Schuh       Knochen       Plastiktüte       junger Adler



Geh zu den Stadttieren. (Tipp: bei den 3 Igel und der Lampe)



Siehst du die vielen Vögel an der Wand? Sie alle legen Eier. Wie heissen sie?



Kohlmeise



Mauersegler



Zaunkönig

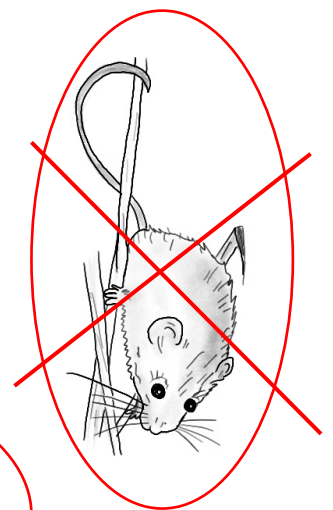
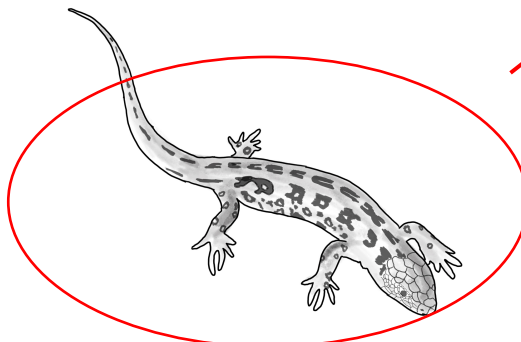
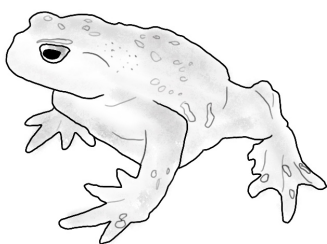
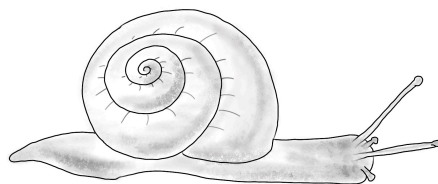
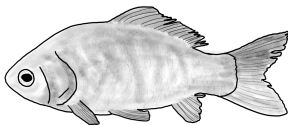


Haussperling



Geh zu den beiden Terrarien. Das sind die grossen durchsichtigen Kästen, in denen es lebendige Tiere hat.

Wer lebt hier drin? Umkreise.



Eines dieser fünf Tiere legt keine Eier. Streiche das Tier durch.

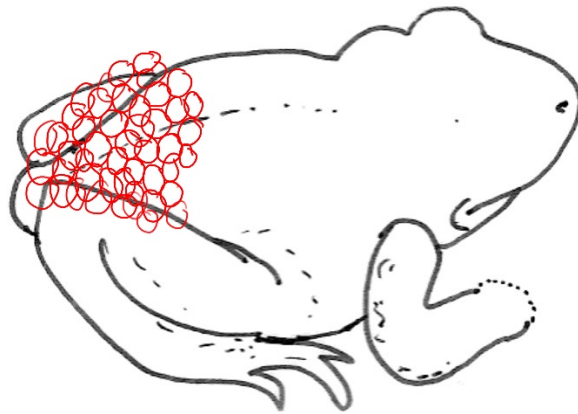


Gleich hinter den lebenden Tieren findest du Frösche, Kröten und Molche. Finde die Kröte, welche die Eier auf dem Körper trägt.

Wie heisst sie? **Geburtshelferkröte**



Schau sie gut an und zeichne die Eier an den richtigen Ort.



Ganz in der Nähe findest du die Ringelnatter. Wie viele Eier kann die Ringelnatter auf einmal legen? (Tipp: Lies den Infotext.)

**10-30 Eier**



Geh zur Schublade beim grossen grünen Sack und öffne sie. Darin findest du viele Schmetterlinge. Schmetterlinge legen Eier.



Wie heissen diese Schmetterlinge?



**Schwalbenschwanz**



**Aurorafalter**



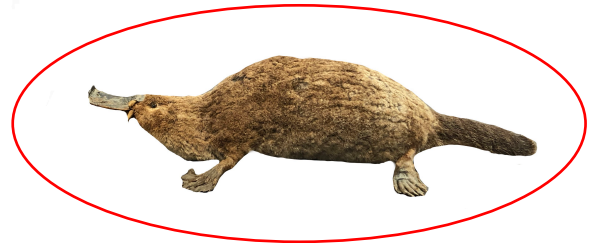
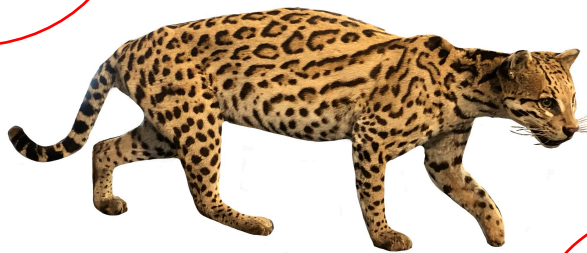
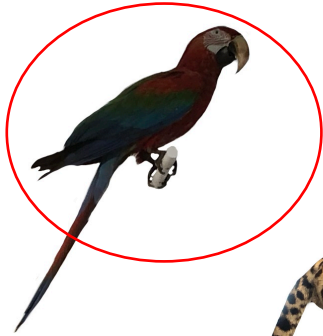
**Tagpfauenauge**



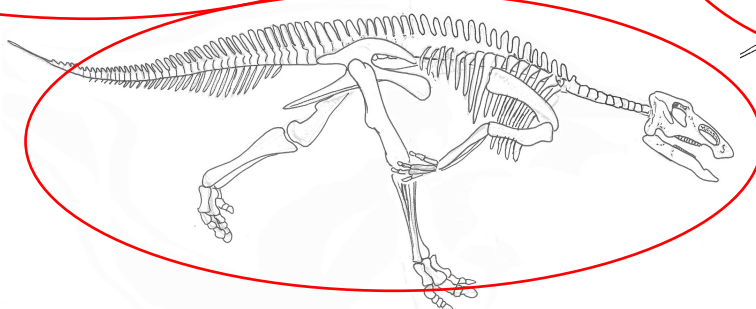
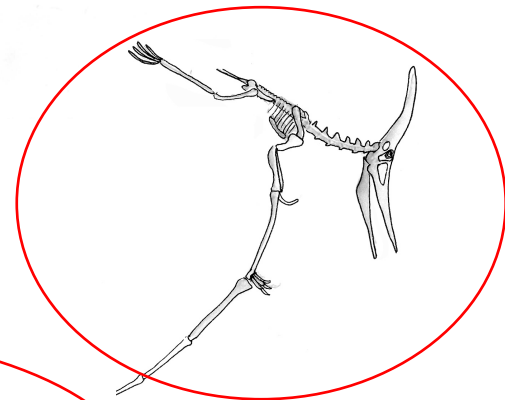
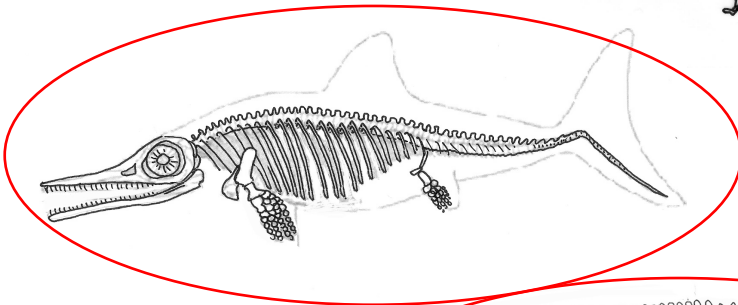
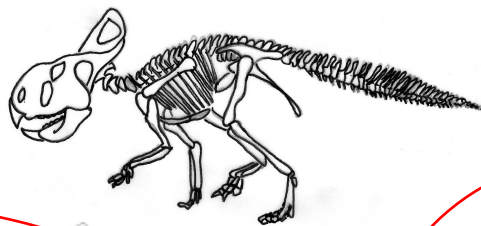
Geh ein Stockwerk hoch in den Raum mit den Dinosauriern.

Alle diese Tiere findest du in diesem Raum. Suche sie.

Wer legt Eier? Umkreise die richtigen Tiere. (Tipp: 3 sind richtig)



In diesem Raum findest du mehrere Dinosaurier. Welche Saurier-Skelette kannst du finden? Umkreise sie.



## Herzlich willkommen im Naturmuseum

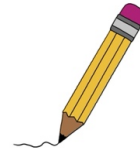
Du startest heute deine Entdeckungstour im Museum. Du wirst verschiedenes herausfinden über **Tiere, die Eier legen**. Diese Symbole zeigen dir jeweils an, wie du auf eine richtige Lösung kommen kannst. Viel Spass!



lesen



beobachten



zeichnen



Raum wechseln



Du startest im Raum mit der grossen 3D-Karte in der Mitte (3.Stockwerk).



Suche das Steinadlernest. Was hat es im Nest drin? Kreuze an.

4 Eier

Feder

Tannenzapfen

Seil

Schuh

Knochen

Plastiktüte

junger Adler



Geh zu den Stadttieren. (Tipp: bei den 3 Igel und der Lampe)



Siehst du die vielen Vögel an der Wand? Sie alle legen Eier. Wie heissen sie?



Kohlmeise



Mauersegler



Zaunkönig



Haussperling



Geh zu den Fröschen und Kröten. (Tipp: Sie sind hinter den Zwergmäusen)  
Finde die Kröte, welche die Eier auf dem Körper trägt.

Wie heisst sie? **Geburtshelferkröte**

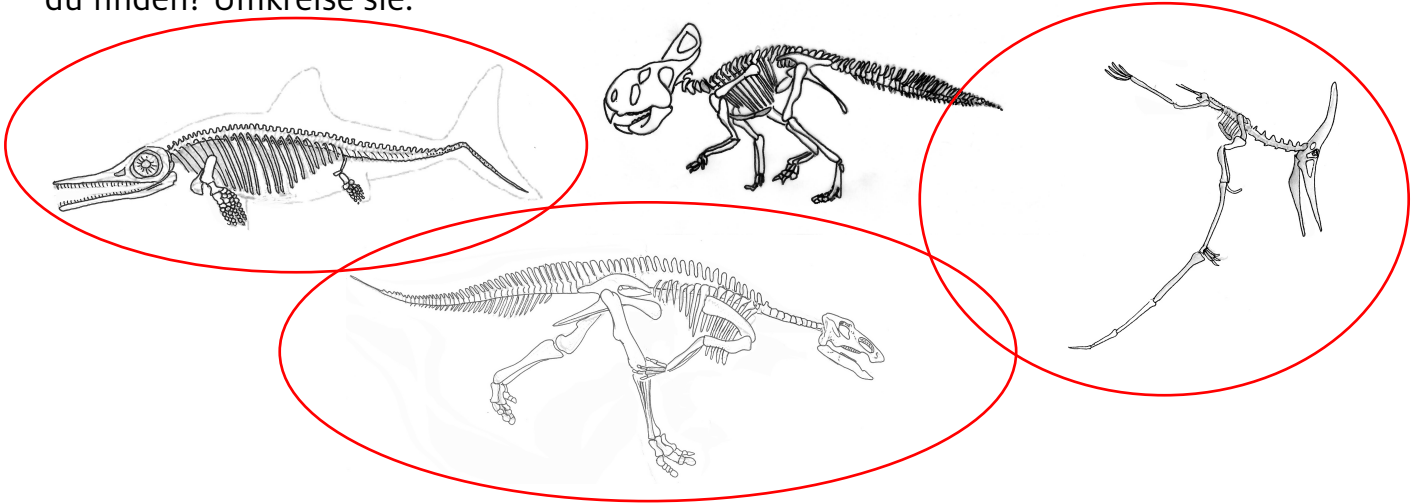




Geh ein Stockwerk hoch in den Raum mit den Dinosauriern.



In diesem Raum findest du mehrere Dinosaurier. Welche Saurier-Skelette kannst du finden? Umkreise sie.



Dinosaurier haben Eier gelegt. Suche das Nest eines Dinosauriers (Dinosaurier-Gelege). Es gehört zu einem Entenschnabel-Saurier.

Wie viele Eier hat es im Nest? **10 Eier**

Wie haben die Dinosaurier ihre Eier ausgebrütet? (Tipp: Denk dran, die Dinosaurier waren sehr schwer. Der Entenschnabelsaurier wog bis zu 4000 kg.)

- Sie haben sich draufgesetzt.
- Sie haben die Eier immer mit sich herumgetragen.
- Sie haben einen Haufen über den Eiern gemacht, der wie ein Kompost war.



Geh zu den vielen farbigen Vögeln an der Wand.  
Alle Vögel legen Eier. Welcher Vogel gefällt dir am besten? Zeichne ihn.

Individuelle Lösungen



Geh ganz nach unten zum Krokodil an der Wand hinter der Kasse.



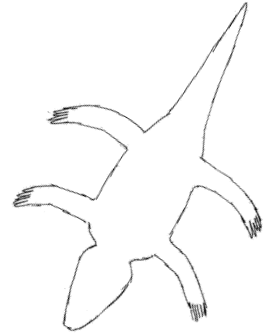
Schau dem Nilkrokodil ins Maul. Womit ist es ausgestopft?

Stein

Stroh

Watte

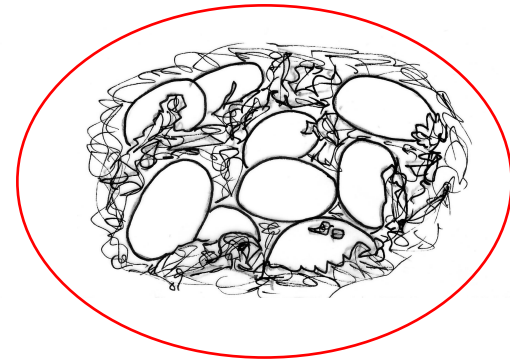
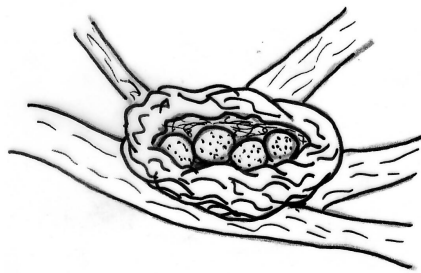
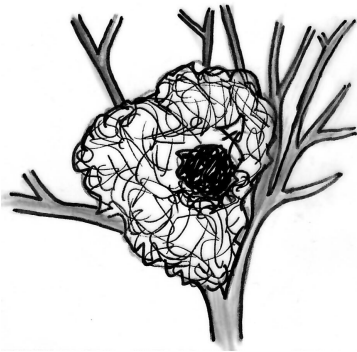
Holz



Das Nilkrokodil ist eine sehr gute Mutter. Es macht für seine Eier ein Nest.

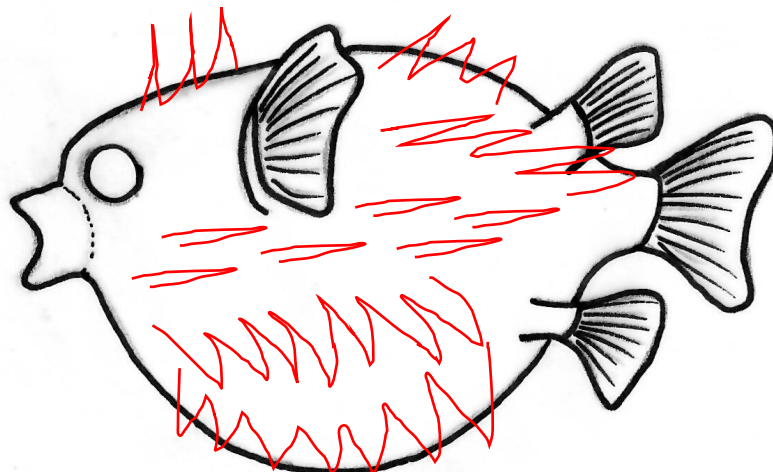
Wie könnte ein solches Nest aussehen?

Umkreise das richtige Nest.



Suche den Igelfisch. Auch er legt Eier. Die Igelfischmutter klebt ihre Eier an Wasserpflanzen und verschwindet, bevor die Jungen schlüpfen. Dabei müsste sie eigentlich keine Angst haben, weil sie so stachelig ist.

Male die Stacheln ins Bild.



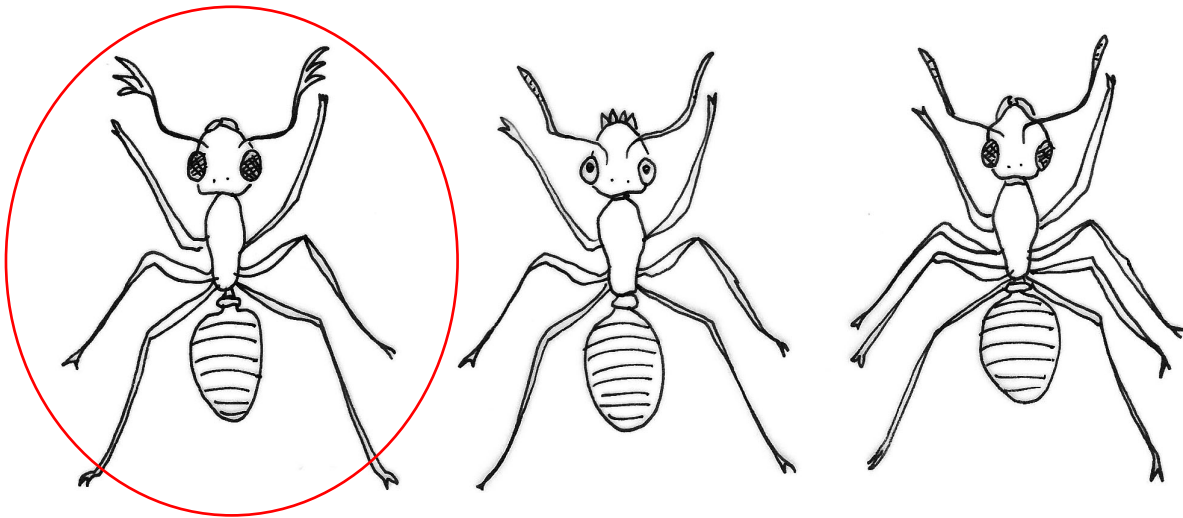


Geh wieder ein Stockwerk hoch in den Raum mit den Bären.

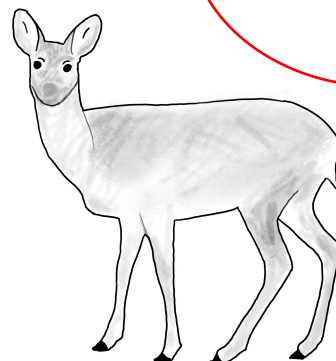
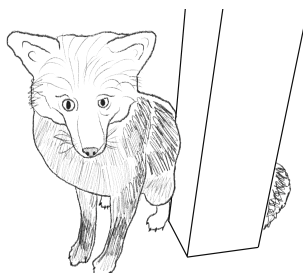
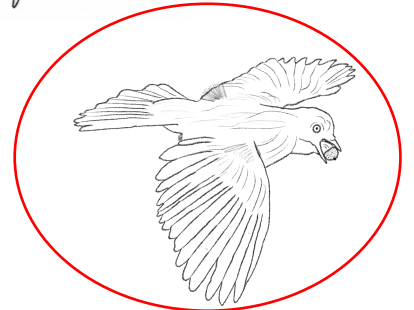
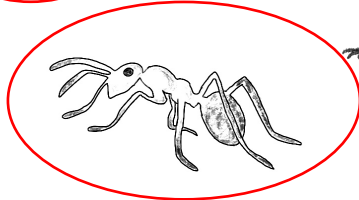
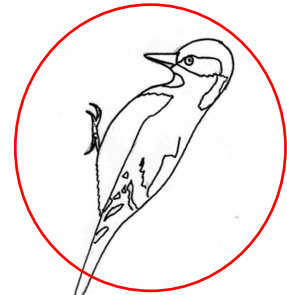
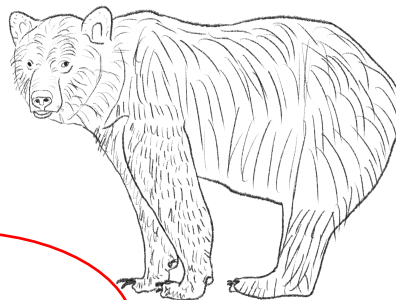


Geh zu den Ameisen.

Die Königin legt ganz viele Eier. Sie lebt ganz unten im Ameisenbau und ist nur selten zu sehen. Schau dir die Ameisen genau an. Welche dieser Ameisen ist die richtige? Umkreise sie.



Alle diese Tiere sind in diesem Raum versteckt. Suche sie. Welche legen Eier? Umkreise sie.



## Herzlich willkommen im Naturmuseum

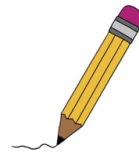
Du startest heute deine Entdeckungstour im Museum. Du wirst verschiedenes herausfinden über **Tiere, die Eier legen**. Diese Symbole zeigen dir jeweils an, wie du auf eine richtige Lösung kommen kannst. Viel Spass!



lesen



beobachten



zeichnen



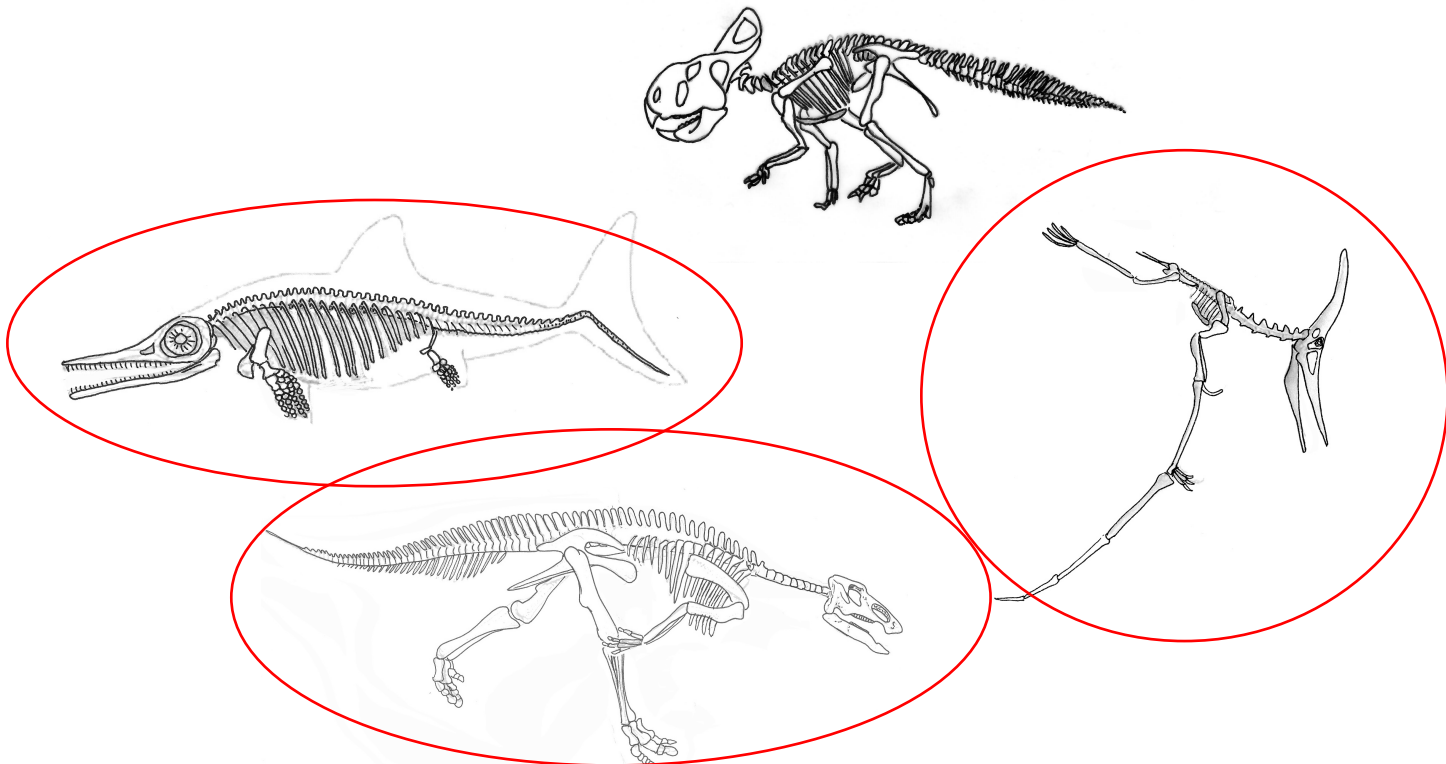
Raum wechseln



Du startest ganz oben im Raum mit den Dinosauriern (4.Stockwerk).



In diesem Raum findest du mehrere Dinosaurier. Welche Saurier-Skelette kannst du finden? Umkreise sie.



Dinosaurier haben Eier gelegt. Suche das Nest eines Dinosauriers (Dinosaurier-Gelege). Es gehört zu einem Entenschnabel-Saurier.

Wie viele Eier hat es im Nest? **10 Eier**



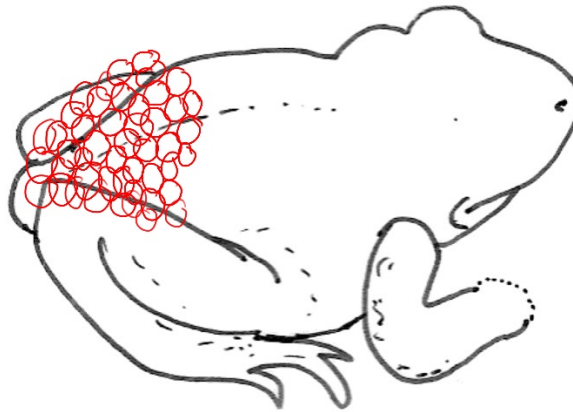
Geh ein Stockwerk runter in den Raum mit der grossen 3D-Karte in der Mitte.

Gleich hinter den lebenden Tieren findest du Frösche, Kröten und Molche. Finde die Kröte, welche die Eier auf dem Körper trägt.

Wie heisst sie? **Geburtshelferkröte**



Schau sie gut an und zeichne die Eier an den richtigen Ort.



Ganz in der Nähe findest du die Ringelnatter. Wie viele Eier kann die Ringelnatter auf einmal legen? (Tipp: Lies den Infotext.)

**10-30 Eier**



Geh zur Schublade beim grossen grünen Sack und öffne sie. Darin findest du viele Schmetterlinge. Schmetterlinge legen Eier.

Wie heissen diese Schmetterlinge?



**Schwalbenschwanz**



**Aurorafalter**



**Tagpfauenauge**



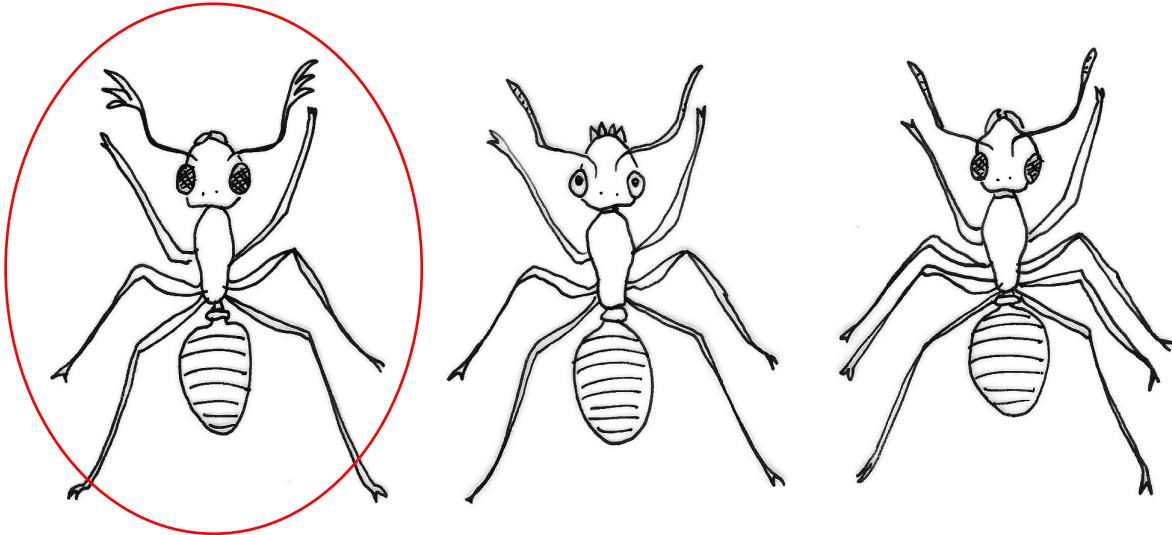


Geh ein Stockwerk runter in den Raum mit den Bären.

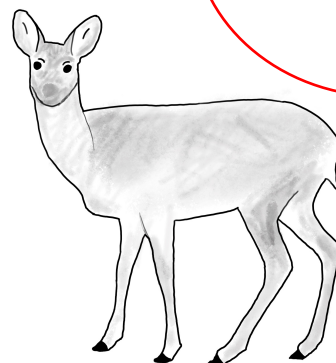
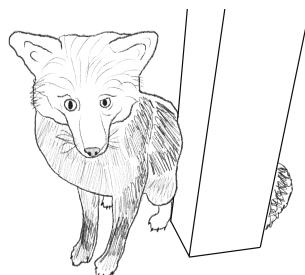
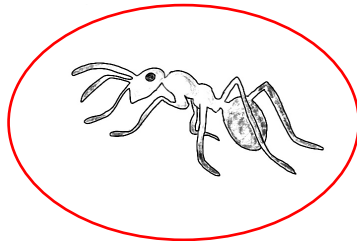
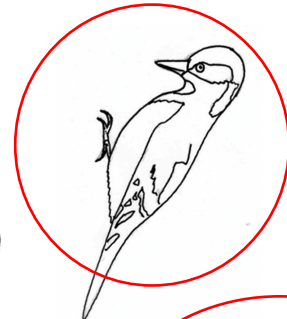
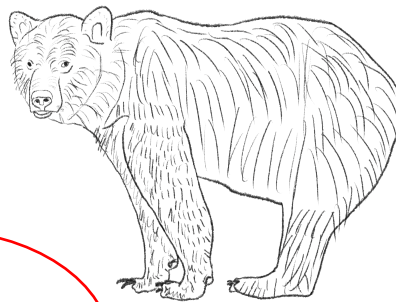


Geh zu den Ameisen.

Die Königin legt ganz viele Eier. Sie lebt ganz unten im Ameisenbau und ist nur selten zu sehen. Schau dir die Ameisen genau an. Welche dieser Ameisen ist die richtige? Umkreise sie.



Alle diese Tiere sind in diesem Raum versteckt. Suche sie. Welche legen Eier? Umkreise sie.





Geh ganz nach unten zum Krokodil an der Wand hinter der Kasse.



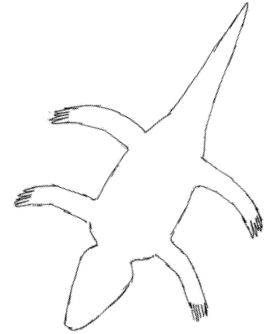
Schau dem Nilkrokodil ins Maul. Womit ist es ausgestopft?

Stein

Stroh

Watte

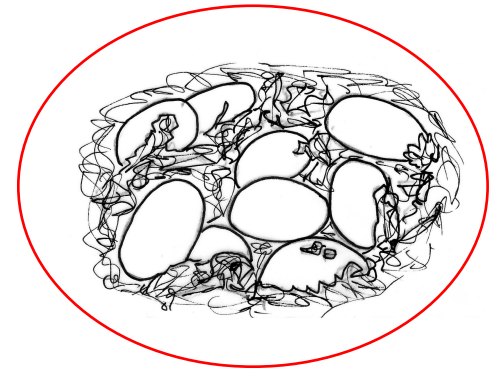
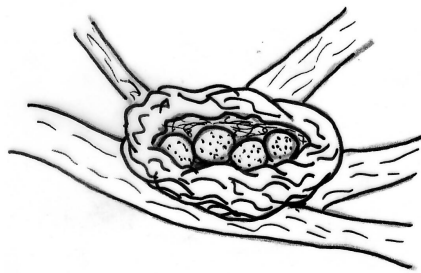
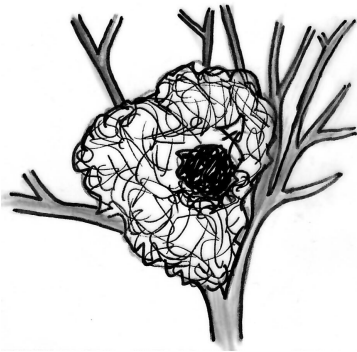
Holz



Das Nilkrokodil ist eine sehr gute Mutter. Es macht für seine Eier ein Nest.

Wie könnte ein solches Nest aussehen?

Umkreise das richtige Nest.



Suche den Igelfisch. Auch er legt Eier. Die Igelfischmutter klebt ihre Eier an Wasserpflanzen und verschwindet, bevor die Jungen schlüpfen. Dabei müsste sie eigentlich keine Angst haben, weil sie so stachelig ist.

Male die Stacheln ins Bild.

